

СЕТЬ ЦЕНТРОВ ЦИФРОВОГО
ОБРАЗОВАНИЯ ДЕТЕЙ «IT-КУБ»



Проблемы и затруднения, возникающие у школьников на этапе профессионального самоопределения



Кураева Виктория Владимировна,
педагог дополнительного образования
МБОУ ДО ГЦИР г.о.Тольятти

Одно направление – десятки специальностей

Посети мастер-класс

- Узнай про «День открытых дверей»

Поговори с тем, кто делает это каждый день

- Узнай о сложностях и «подводных камнях»



Качество информации важнее её объема



**С чего
вы начинали?**



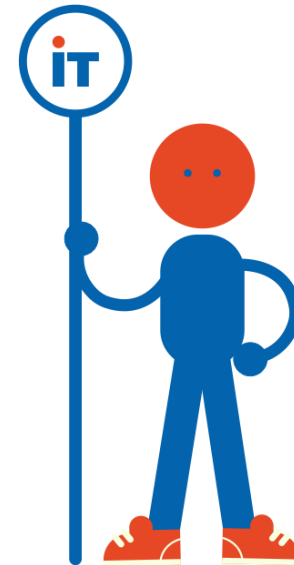
**Что бесит
в работе?**



**Когда хочется
всё бросить?**



Модель профессионального выбора Е.А. Климова



ТОП-10 SOFT SKILLS В IT НА 2025 ГОД (DeepSeek)



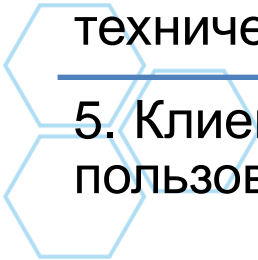
1. Адаптивность и гибкость мышления — быстрое освоение нового и реакция на изменения.

2. Критическое мышление — анализ сложных проблем и принятие взвешенных решений.

3. Эмоциональный интеллект — умение управлять эмоциями и выстраивать отношения в команде.

4. Коммуникация — Умение ясно доносить сложные технические идеи до нетехнических специалистов.

5. Клиентоцентричность — понимание потребностей пользователя и создание продуктов для него.



ТОП-10 SOFT SKILLS В IT НА 2025 ГОД (DeepSeek)



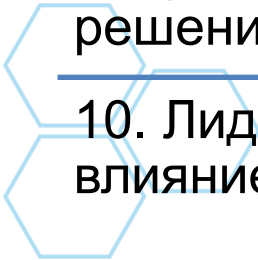
6. Командная работа — эффективная кооперация в интактных и кросс-функциональных командах.

7. Системное мышление — умение видеть взаимосвязи и предвидеть последствия изменений.

8. Тайм-менеджмент — расстановка приоритетов и самоорганизация.

9. Креативность — способность к нестандартным решениям и инновациям.

10. Лидерство — инициативность, ответственность и влияние вне зависимости от должности.



Модные профессии

На деле:

- 6 часов в день перед камерой.
- Каждый день — новый контент.
- Ты — маркетолог, редактор, техник и продюсер.
- Миллионы таких же, как ты.

Если ты хочешь — иди.

Но иди с открытыми глазами.

«Я буду играть в игры и зарабатывать»



Береги себя

«Я не справляюсь» — это нормально.

Каждый, кто добился чего-то значимого, проходил через это.

Через сомнения.

Через выгорание.

Через «зачем я это начал?»

Поддержка при выгорании включает:

- ✓ признание усталости как нормального состояния;
- ✓ разбиение целей на малые, достижимые шаги;
- ✓ разрешение на отдых и отказ от перфекционизма;
- ✓ ориентацию на устойчивость, а не на рекорды.



*Профессионал — это не тот, кто не падает.
Профессионал — это тот, кто встаёт.*

Настоящая профориентация — это не просто помощь в выборе профессии, а сопровождение личности в поиске своего места в мире без потери себя, с сохранением здоровья, интереса и человеческого достоинства.





ЦЕНТР ЦИФРОВОГО ОБРАЗОВАНИЯ ДЕТЕЙ IT-CUBE. ТОЛЬЯТТИ

МБОУ ДО ГЦИР г.о. Тольятти

ул. Л.Чайкиной 87

ул. Тополиная 5, пр-т Ленинский 20

(8482) 37 94 99

+7 937 665 69 61



cir.tgl.ru/itcube/



vk.com/itcube_tlt